

PASSWORD SAFE

Enterprise Password Management

by MATESO

Shared Passwords
Sicherheitslücke oder cooles Feature?



**“Nein, bei uns gibt es keine
geteilten Passwörter –
schon gar nicht
außerhalb der IT!”**

Anonymer IT-Leiter aus einem DAX-Unternehmen

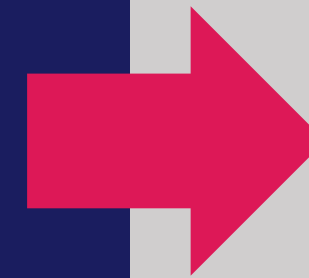
**Web-Service mit User-
Verwaltung**

Elevated Accounts



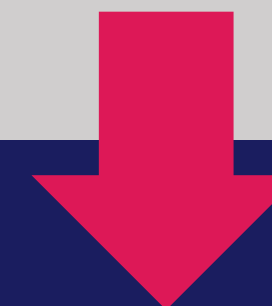
**Umstellung auf
personalisierte
Accounts. Punkt.**

Doublecheck principle
(Mehr-Augen-Prinzip -> Workflow)

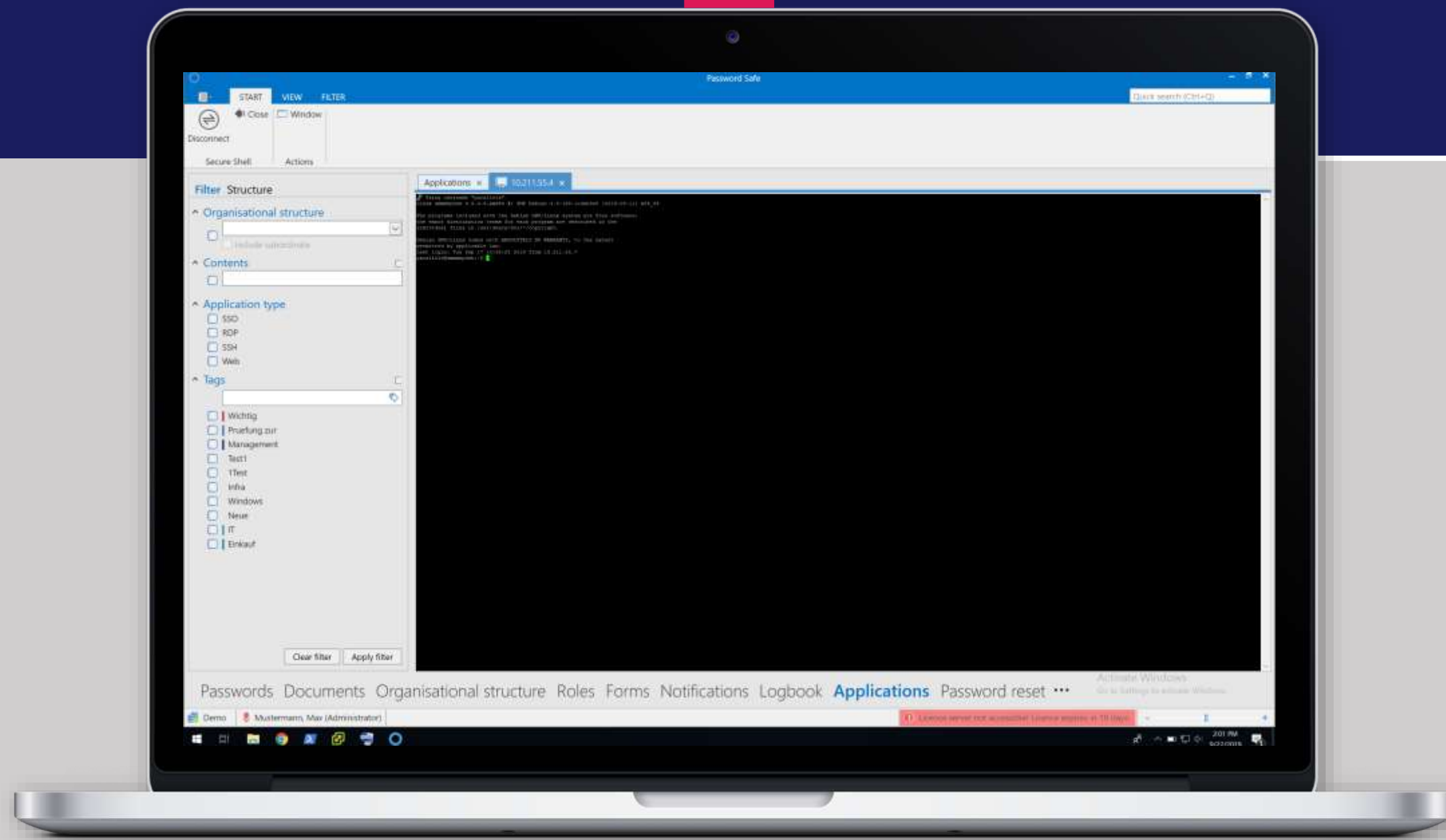


Hidden transfer
Credentials verdeckt übertragen
oder passwortlose Anmeldung

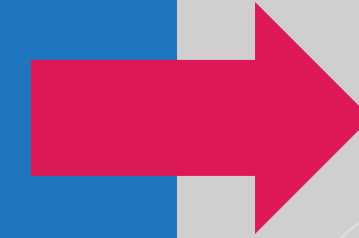
Root Dance



**Logging &
Session Recording**

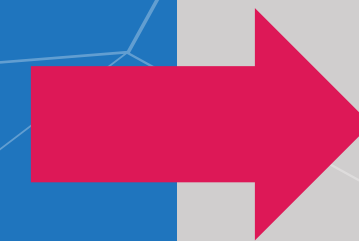


**Web-Service mit
User-Verwaltung**



**Umstellung auf personi-
fizierte Accounts. Punkt.**

Elevated Accounts



**Kontrollierter,
dokumentierter Zugriff.
Anzahl privilegierter User
verringern.**

Service Accounts

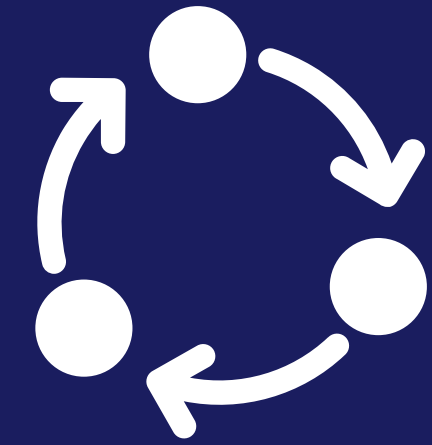


1

Zugriff auf
Password Safe

Zugriff auf
Dienst/System/Service ...

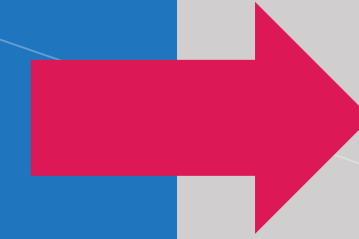
2



3

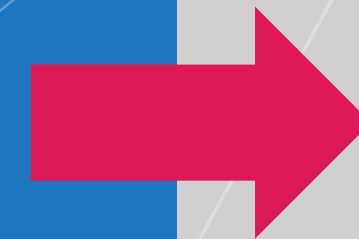
Automatischer
Password Reset

**Web-Service mit
User-Verwaltung**



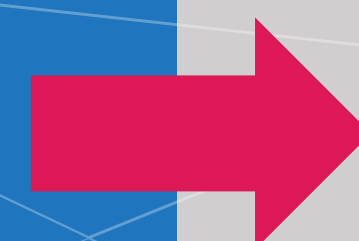
**Umstellung auf personi-
fizierte Accounts. Punkt.**

Elevated Accounts



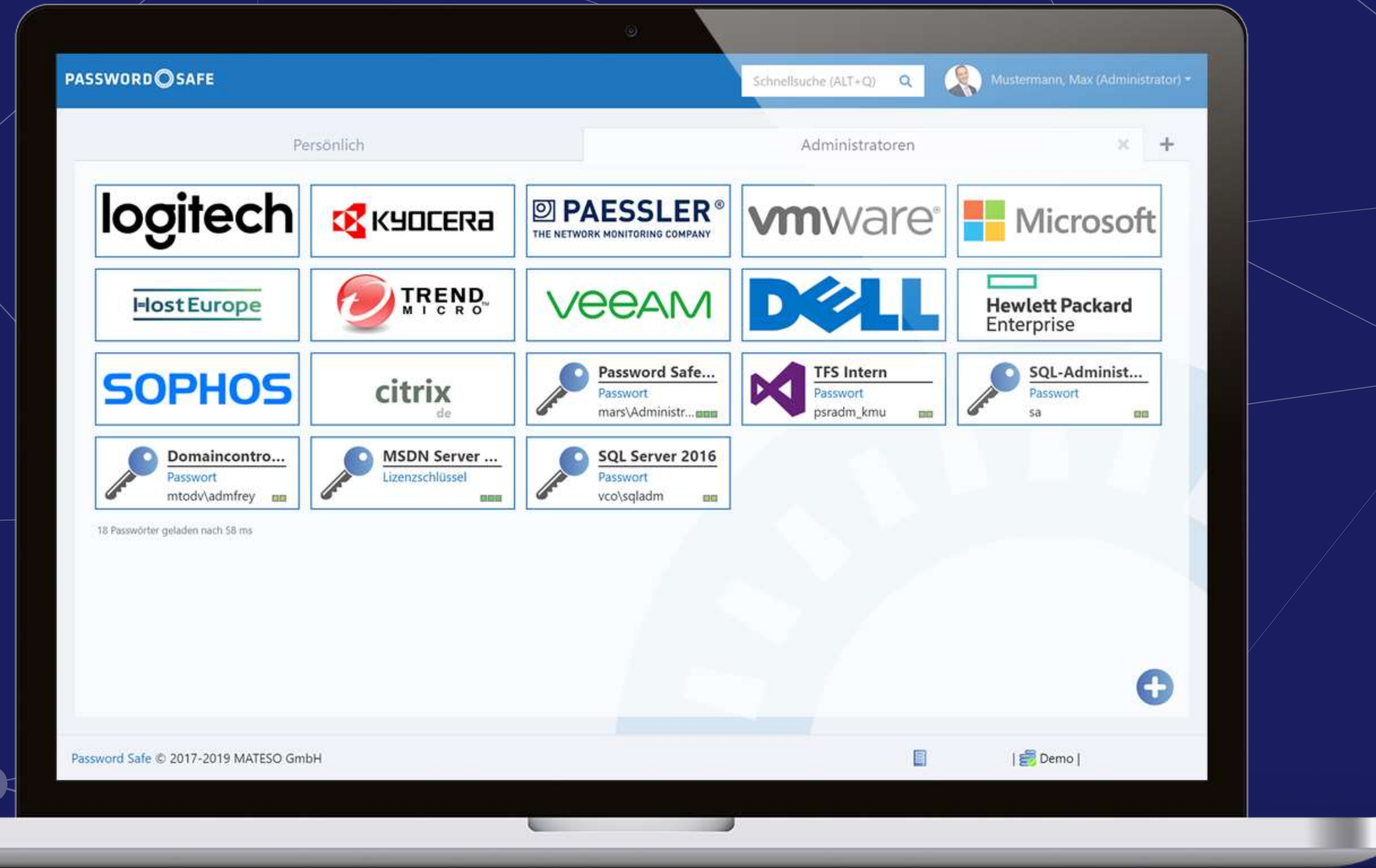
**Kontrollierter,
dokumentierter Zugriff.
Anzahl privilegierter User
verringern.**

Service Accounts



**Kontrollierter, doku-
mentierter Zugriff. OTP-
Architektur sogar für
entfernte Arbeitsplätze.**

End-User-GUI



Vielen Dank für Ihre Aufmerksamkeit

MATESO GmbH
Daimlerstraße 15
86356 Neusäß

www.passwordsafe.de
sales@passwordsafe.de
+49 821 747787-0

